



BESTSELLER TECHNIK

FÜR LANDWIRTSCHAFTLICHE ANWENDER VON
PRODUKTEN DER MINERALÖLINDUSTRIE

www.agrar-service-wilkens.de



AgrarService Wilkens

Schmierstoff-Werkstatt-Schrank

Der Schmierstoff-Werkstatt-Schrank dient zur sicheren und vorschriftsmäßigen Lagerung von Schmierstoffen in Arbeitsräumen.

Er bietet auf 2 Ebenen Stauraum für je 4 Gebinde mit bis zu 20 L Volumen.

Darüber hinaus können zusätzlich bis zu zwei 60 L Fässer, inklusive montierter Handpumpen, untergebracht werden.

Der Schrank ist durch 2 Türen mit einem zentralen Zylinderschloss gesichert. Der Schrankinhalt ist optional.

Spezifikation	Schmierstoff-Werkstatt-Schrank
Volumen:	8 x 20 L Gebinde + 2 x 60 L Fass
Belastbarkeit:	80 kg pro Ebene (min.)
Auffangwanne:	Volumen: 60 L
Sicherheit:	2 Türen mit Zylinderschloss
Material:	Stahlblech, pulverbeschichtet
Anlieferung:	montiert
Farbe:	RAL 7016
Tiefe:	500 mm
Breite:	1.200 mm
Höhe:	2.200 mm
Gewicht:	Gewicht: ca. 70 kg
Art.-Nr.:	DE640001



Kanister-Zusatzregal (8x 20L)

für Schmierstoff-Werkstatt-Schrank RAL7016

Das Kanister-Zusatzregal ist ein Regaleinschub für den Schmierstoff-Werkstatt-Schrank 60/20, RAL 7016 (DE640001) und erweitert diesen um zusätzlichen Platz für 8 x 20 L Gebinde.

Spezifikation	Kanister Zusatzregal
Volumen:	Gebinde 8 x 20 L
Belastbarkeit:	80 kg pro Ebene (min.)
Material:	Stahl, lackiert
Anlieferung:	montiert
Farbe:	RAL 7016
Tiefe:	460 mm (inkl. Fuß)
Breite:	1.075 mm
Höhe:	1.150 mm (inkl. Fuß)
Art.-Nr.:	DE640013





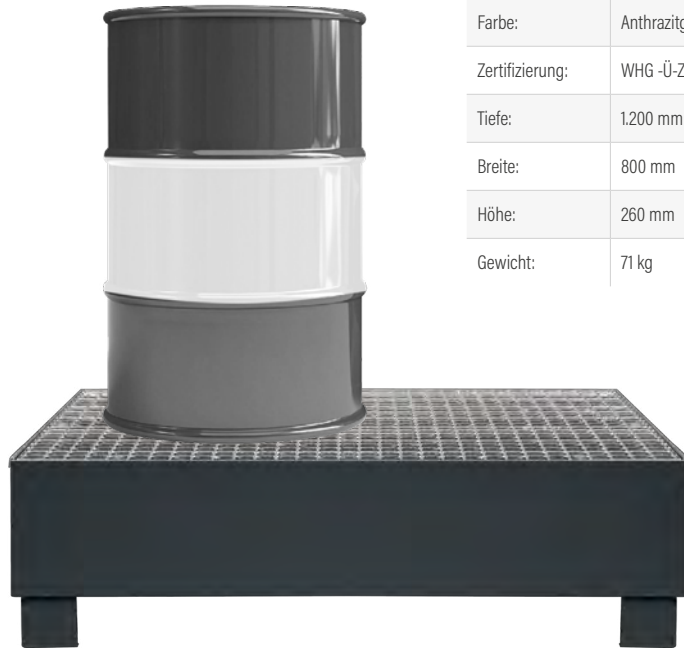
Achtung:

Bei Einsatz des Kanister Zusatzregals im Schmierstoff-Werkstatt-Schrank benötigt dieses den Platz der beiden Fässer.

Auffangwanne mit Gitterrost

Lagerung von wassergefährdenden und entzündbaren Flüssigkeiten

Art.-Nr.:	Farbe:	
DE640002	 RAL7016	Anthrazitgrau
DE640003	 RAL 3020	Verkehrsrot



Spezifikation	Auffangwanne
Kapazität:	2x Fässer 210 L
Auffangvolumen:	210 L
Traglast:	500 kg
Gitterrost:	herausnehmbar, feuerverzinkt
unterfahrbar:	ja, 100 mm
Material:	3 mm Stahlblech, lackiert
Farbe:	Anthrazitgrau, RAL7016
Zertifizierung:	WHG -Ü-Zeichen gemäß StawaR
Tiefe:	1.200 mm
Breite:	800 mm
Höhe:	260 mm
Gewicht:	71 kg

Fassregal 3x 60 L

Fassregal zur Lagerung von 60 L Fässern.

Komponenten:

- » Fassregal
- » Stahl-Auffangwanne, 60 L, verzinkt
- » Verstärkter Kannenhalter

Merkmale:

- » Vollverzinkt
- » Extrem stabil

Optionales Zubehör:

- » Öleinfüllkannen
- » Ablasshähne



Spezifikation	Fassregal 3x60L
Einsatz:	Lagerung von 3x60 L Fässern
Auffangwanne:	ja
Kannenhalter:	ja
Volumen:	60 L (Auffangwanne)
Material:	Stahl, vollverzinkt
Tiefe:	700 mm
Breite:	490 mm
Höhe:	1.390 mm
Art.-Nr.:	DEI30140



Bestseller

Abb. ähnlich. Irrtümer, Druckfehler und baubedingte Änderungen vorbehalten.

Mobile Ölfördersysteme PNP

Für die Verteilung von Ölen / Schmierstoffen mittlerer / hoher Viskosität.



Spezifikation	PNP 60L	PNP 200L
Einsatz:	20 L Kanister - 60 L Fass	200 L Fass
Fördermedien:	Öle mittlerer/hoher Viskosität	Öle mittlerer/hoher Viskosität
Pumpe :	PNP 3:1, doppeltwirkend	PNP 3:1, doppeltwirkend
Förderleistung:	12 L/min (max.)	12 L/min (max.)
Förderschlauch:	4 m	4 m
Schlauchaufroller:	-	-
Handdrehlaufzähler:	digital, starrer Auslauf	digital, starrer Auslauf
Hdz. Drehgelenk:	ja	ja
Material Fahrzeug:	Stahl, pulverbeschichtet	Stahl, pulverbeschichtet
Räder:	4, davon 2 schwenkbar	4, davon 2 schwenkbar
Bremse:	-	-
Halterung:	ja (Abgabeeinheit)	ja (Abgabeeinheit)
Gewicht:	20 kg	30,5 kg
Art.-Nr.:	DE260026	DE260025

Handpumpe HD

Eine beliebte Handhebel-Flüssigkeitspumpe für den professionellen Einsatz .

Mit ergonomisch geformten Hebel-, Gummigriff, gebogenem Metallauslauf, Teleskop-saugrohr

Fördermedien:

Flüssigkeiten auf Ölbasis, Frostschutzmittelkonzentrat, Verdüner, Automobiladditive, Industriechemikalien, andere nicht korrosive Flüssigkeiten

Nicht geeignet für:

Flüssigkeiten auf Wasserbasis, korrosive Medien, Benzin

Spezifikation	Handpumpe HD 60/200 L
Förderleistung:	0,3 L/Hub
Saugrohr, Länge:	Teleskop, für Fässer 60-200 L
Saug- / Auslaufrohr:	Durchmesser: 25 / 16 mm
Fass-Anschluss:	2" AG
Material:	Stahl, Aluminium, Zink, Messing
Dichtung:	Viton
Gewicht:	2,3 kg
Art.-Nr.:	DE530009

Getriebeölpumpe

Getriebeölpumpe zum Fördern von Schmierstoffen. Ausgestattet mit Förderschlauch und Getriebeölhaken inkl. Kugelventil.

Spezifikation	Handpumpe f. DIN60/61
Förderleistung:	56 ml/Hub (max.)
Saugrohr:	320 - 430 mm
Förderschlauch:	1.200 mm
Anschluss:	DIN 60/61
Getriebeölhaken:	150 mm
Art.-Nr.:	DE530068

Fassanzeige 200L/60L

Die Fassanzeige kann über ein 3/4" Fassgewinde installiert werden und dient der Bestimmung des Füllstandes bei 60 und 200 Liter Fässern.

Spezifikation	Fassanzeige 200L/60L
Einsatz:	60/200 L Fass
Anschluss:	3/4", Fassverschraubung
System:	Fadenschwimmer
Art.-Nr.:	DE130908



Pumpstation 200L PNP HDZ

Ölversorgungseinrichtung mit Druckluft-Antrieb für 200 L Fass ausgestattet mit einem Handdurchlaufzähler starr und einem Förderschlauch. Lange Haltbarkeit, leichte Bedienung und Instandhaltung. Druckluft-Antrieb gewährleistet problemloses Pumpen. Anwendungsbereich: Motoröl, Hydraulik- und Getriebeöle, sowie Öle für Automatik-Getriebe.

Ölversorgungseinrichtung mit Druckluft-Antrieb, der ein problemloses Pumpen gewährleistet. Lange Haltbarkeit, leichte Bedienung und Instandhaltung.



Spezifikation	Pumpstation 200L PNP HDZ	
Pumpe:	PNP 3,5:1	
Förderleistung:	15 L/min (max.)	
freie Durchflussmenge:	21,5 L/min (max.)	
Genauigkeit:	+/- 0,5%	
Einsatz:	200 L Fass	
Fördermedien:	Motor-, Hydraulik-, Getriebe-, Automatik-Getriebe-Öle	
Viskosität:	Mittel-Hoch	
Druckverhältnis:	3,5:1	
Förderdruck:	27 Bar (max.)	
Luftanschluss:	1/4"	
Luftdruck:	3-8 Bar	
Luftverbrauch:	200-250 L/min (8 Bar)	
Einlass:	1" IG	
Auslass:	1/2" AG	
Saugrohr, Länge:	940 mm	
Saugrohr, Durchmesser:	42 mm	
Saugkorb:	nein	
Förderschlauch:	4 m	
Zapfpistole:	Handdurchlaufzähler, starr	Handdurchlaufzähler, flex
Zählwerk:	digital	
Kalibrierbarkeit:	ja	
Art.-Nr.:	DEI20043	DEI20043F

Piisi Drum Viscomat 200/2 K400

Die Drum „Piisi Drum Viscomat 200/2 K400“ ist eine Ölabgabestation zur Förderung von Schmiermitteln mittlerer/hocher Viskosität. Der ergonomische Griff des Zapfventils und die einfache Kalibrierbarkeit des digitalen Zählwerks machen die Handhabung sehr einfach und genau.

Merkmale:

- » Leistungsstarke Elektropumpe 230 V
- » Einfach kalibrierbares digitales Zählwerk (K400)
- » Durchlaufzähler mit ergonomischem Griff
- » Auch für hochviskose Öle geeignet
- » Saugrohr aus Kunststoff



Spezifikation	Piisi Drum Viscomat 200/2 K400	
Pumpe:	Zahnradpumpe	
Förderleistung:	9 L/min (max.)	
Genauigkeit:	+/- 0,5%	
Einsatz:	200 L Fass	
Fördermedien:	Motoröl, Hydrauliköle, Getriebeöle, Öle für Automatik-Getriebe	
Viskosität:	mittel / hoch	
Einlass:	1" IG	
Auslass:	1" IG	
Saugrohr:	90 cm	
Saugkorb:	nein	
Förderschlauch:	4 m	
Zapfpistole:	EASY K400, digital	
Zählwerk:	K400, digital	
Stromanschluss:	230 V	
Ein/Aus-Schalter:	ja	
Leistung:	800 W	
Art.-Nr.:	DE700024	

Tankanlagen PE-Kombi E

Stationäre Tankanlage zum Fördern von Schmierstoffen. Doppelwandiger Vorrats- und Sammeltank 1.000 Liter ausgestattet mit einer Elektro-Zahnradpumpe, digitalem Handdurchlaufzähler, Förderschlauch, Füllstandsanzeige, Entlüftungshaube, Halterung für HDZ mit Tropfschale und Montagebrücke.

Merkmale:

- » Das mitgelieferte Fußgestell gibt sicheren Stand und garantiert eine sehr gute Belüftung der metallischen Außenhülle
- » Maximale Breite von 800 mm, Transport durch übliche Türen möglich
- » Serienmäßig eingebaute Leckagesonde
- » Vier Behälterstützen mit 2"-Innengewinde-Adapterbuchsen
- » Serienmäßig mit Füllstanduhr zur Montage auf einem Behälterstutzen

Ausstattung*: für alle Basic und Comfort Reihen:

- » Füllstandsanzeige
- » Handdurchlaufzähler, digital starr
- » Montagebrücke
- » Halterung für HDZ mit Tropfschale



Spezifikation	PE-Kombi E Basic 9 - Unitech	PE-Kombi E 9 Comfort - Unitech
Fördermedien:	Schmierstoffe	Schmierstoffe
Viskosität:	mittel-hoch	mittel-hoch
Volumen:	1.000 L	1.000 L
Pumpe:	Elektro-Zahnradpumpe	Elektro-Zahnradpumpe
Förderleistung:	9 L/min (max.)	9 L/min (max.)
Förderdruck:	12 Bar (max.)	12 Bar (max.)
Förderschlauch:	4 m, 1/2"	15 m
Schlauchaufroller:	-	ja
Handdurchlaufzähler:	digital	digital
Zählwerk:	digital	digital
Füllstandsanzeige:	ja	ja
Leistung:	800 Watt	800 Watt
Stromversorgung:	230 V	230 V
Tiefe:	1.480 mm	1.480 mm
Breite:	760 mm	760 mm
Höhe:	1.720 mm	2.020 mm
Gewicht:	120 kg	140 kg
Optional:	Sicherheitsset, TKW Kupplung	Druckgesteuert, Sicherheitsset, TKW Kupplung
Art.-Nr.:	DEI20057	DEI20058

Tankanlagen PE-Kombi PNP

Stationäre Tankanlage zum Fördern von Schmierstoffen. Doppelwandiger Vorrats- und Sammeltank 1.000 Liter ausgestattet mit einer Pneumatikpumpe, digitalem Handdurchlaufzähler, Förderschlauchtrommel, Füllstandsanzeige, Entlüftungshaube, Halterung für HDZ mit Tropfschale und Montagebrücke.



Spezifikation	PE-Kombi PNP Basic 12	PE-Kombi PNP 12 Comfort
Fördermedien:	Schmierstoffe	Schmierstoffe
Viskosität:	mittel	mittel
Volumen:	1.000 L	1.000 L
Pumpe:	PNP 3,5:1	PNP 3,5:1
Förderleistung:	15 L/min (max.)	15 L/min (max.)
Förderdruck:	8 Bar (max.)	8 Bar (max.)
Förderschlauch:	4 m, 1/2"	15 m
Schlauchaufroller:	-	ja
Luftanschluss:	1/4"	1/4"
Handdurchlaufzähler:	digital	digital
Zählwerk:	digital	digital
Füllstandsanzeige:	ja	ja
Tiefe:	1.480 mm	1.480 mm
Breite:	760 mm	760 mm
Höhe:	1.720 mm	2.020 mm
Gewicht:	110 kg	130 kg
Optional:	Sicherheitsset, TKW Kupplung	Sicherheitsset, TKW Kupplung
Art.-Nr.:	DE120056	DE120201

Wir empfehlen den Betrieb von Pneumatikpumpen mit einer Druckluftwartungseinheit z.B. DE120338.

Tankanlage PE-Kombi Diesel Basic

Stationäre Tankanlage zum Fördern von Diesel und Heizöl.

Ausstattung:

- » Unitech Tank 1.000 L
- » Piusi Dieselpumpe Panther K56 230 V
- » Piusi Zählwerk K33
- » Piusi Automatikzapfpistole A60
- » 4 m Förderschlauch
- » 1,6 m Saugschlauch
- » Verstärkungsstrebe Dieselpumpe

Spezifikation	TA-PE-K Diesel B
Pumpe:	Panther 56 230/50
Zählwerk	K33
Förderschlauch:	4 m, DN19, 1"
Saughöhe max.:	2 m
Saugschlauch	1,6 m (3/4")
Förderleistung	56 L/min (max.)
Umdrehung:	2.900 U/min
Leistung:	350 Watt
Spannung:	230 V
Zapfpistole:	A60, automatisch
Art.-Nr.:	DE120408



Mobile Fettfördersysteme PNP

Mobile Fahrwagen mit hoher Stabilität leistungsstarken Pumpen

Ausstattung:

- » 4-Backen Mundstück,
- » Fettpistole mit Drehgelenk
- » 4m Förderschlauch



Spezifikation	PNP 18 kg	PNP 25 kg
Pneumatikpumpe:	50:1	50:1
NLGI-Klasse:	bis 2	bis 2
Saugrohrlänge:	480 mm	740 mm
Fettfolgekolben:	260-290 mm	305-350 mm
Schutzdeckel:	350 mm	385 mm
Förderleistung max.:	800 g/min	800 g/min
Förderdruck max.:	400 Bar	400 Bar
Arbeitsdruck max.:	8 Bar	8 Bar
Luftverbrauch bei 8 Bar:	120 l/min	120 l/min
Luftanschluss:	1/4"	1/4"
Behälter:	18 kg	25 kg
Art.-Nr.	DEI20055	DEI20007

Zweihandfettpresse HD 500 g

Ergonomische Zweihandfettpresse

Ausstattung:

- » Aluminiumring zur Kartuschenführung
- » Ergonomische Griffform
- » Fettförderschlauch / Panzerschlauch
- » 4-Backen Mundstück

Spezifikation	Wert
Kapazität:	500 g Schraubkartuschen
Fettdrücke max.:	517 Bar
Fetthochdruckschlauch:	300 mm / M10x1
Art.-Nr.:	DE530002

Handhebelfettpresse 400g HD Spin-On

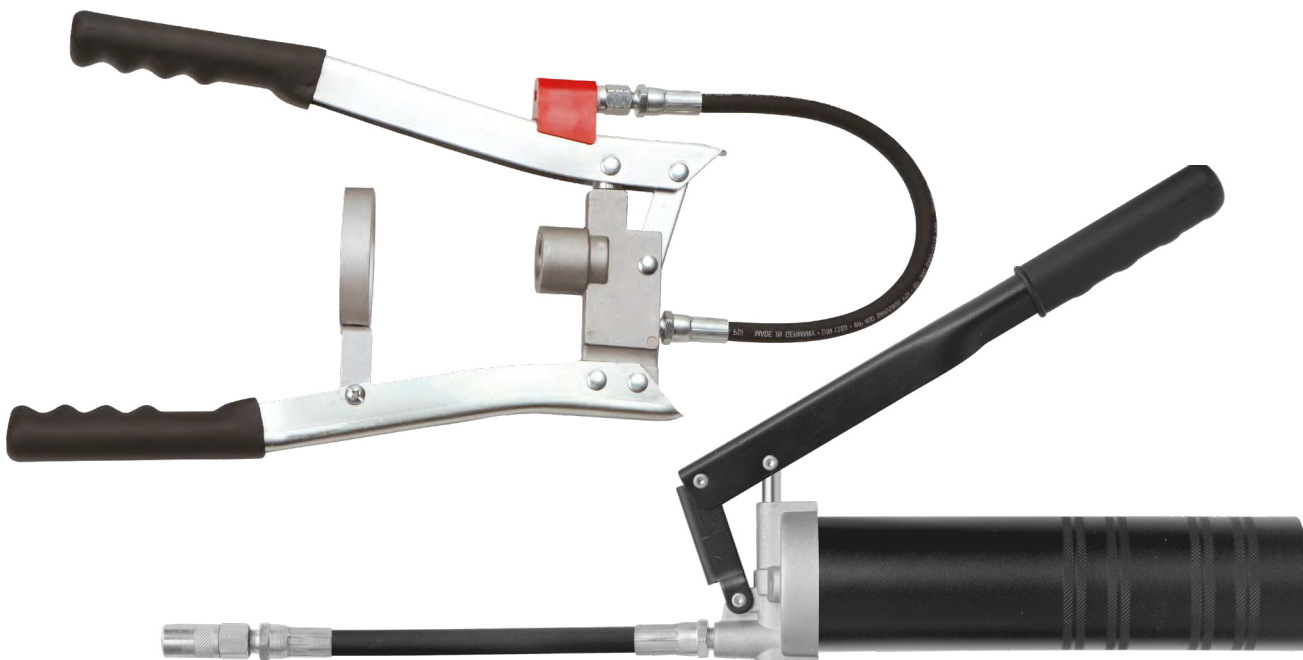
Ergonomische Handhebelfettpresse für 400g Schraubkartuschen

Durch die spezielle Vakuumtechnologie wird ein blasenfreies Abschmieren und vollständiges Entleeren der Fettkartusche garantiert.

Ausstattung:

- » Schutzrohr zur Kartuschenführung
- » Fettförderschlauch
- » 4-Backen Mundstück

Spezifikation	Wert
Kapazität:	400 g Schraubkartuschen
Fettdrücke max.:	690 Bar
Fetthochdruckschlauch:	300 mm / M10x1
Art.-Nr.:	DE530067



Outdoor Diesel Tankanlagen

Hochwertige und effiziente Diesel Tankanlage für den Einsatz im Außenbereich

Merkmale:

- » Zapfanlage mit einer Leistung von bis zu 72 L/min, Einspeisung 230 V
- » Kraftstoff-Reinigungsfilter am Saugrohr
- » Kraftstoff-Durchflussmesser, kalibrierfähig
- » Abschließbarer Zapfschrank mit Doppelschloss
- » Drahtloser Kraftstoff-Füllstandssensor
- » Zapfschlauch mit einer Länge von 6 m mit einer automatischen Zapfpistole mit Abschaltautomatik
- » abschließbarer Tankdeckel, schützt vor unberechtigtem Zugang
- » 16" Mannloch in der Außenwand des Tanks, es ermöglicht sorgfältige Durchführung periodischer Tankreinigungen
- » Tankentlüfter, angeordnet am Fülldeckel
- » Beleuchtung des Zapfschranks
- » Befüllleitung
- » Grenzwertgeber

Standardausstattung:

- » elektronischer Zähler Piusi K24
- » Pumpe Piusi Panther 56 für 56L/min
- » Metallfilter mit Wasserabscheider
- » zweilagiger Zapfschlauch, 6m 3/4"
- » automatische Düse Piusi A60
- » Zwischenraumüberwachung durch Leckanzeigesystem LWG2000
- » Gasfedern der Klappe



AdBlue® Tankanlage Outdoor



Spezifikation	Outdoor 5000 L
Volumen:	5.000 L
Durchflusszähler:	Digital Piusi K600
Pumpe/ Förderleistung:	230 V Piusi Panther 72 (79 L/min)
Filter:	Filter mit Wasserabscheider
Abgabeschlauch:	1", 6 m
Zapfpistole:	Automatik
Befüllanschluss:	Ja
Füllstandsanzeige:	Apollo Smart
Grenzwertgeber:	Ja
Leckwarngerät:	LWG2000
Verschluss:	Integrierte Schlösser
Besonderheiten:	Beleuchtetes Kabinett
Material:	Polyethylen
Höhe:	2,03 m
Breite:	2,95 m
Länge:	2,38 m
Gewicht:	380 kg
Art.-Nr.:	DE680003

Spezifikation	AdBlue® Tankanlage Outdoor 5000L
Volumen:	5.000 L
Pumpe:	Membranpumpe
Förderleistung:	34 L/min
Förderschlauch:	6 m, 3/4"
Zapfpistole:	SB325, Automatisch
Zähler:	K24
Füllstandsanzeige:	Apollo Smart, Elektronisch
Leckwarngerät:	LWG2000
Sicherheit:	Elektronischer Überfüllsensor und Überfüllsicherung
Beleuchtung:	Zapfschrank
Heizung:	Zapfschrank, Zwischenraum
Partikelfilter:	Ja
Befüllleitung:	Edelstahl, 2"
Länge:	2.950 mm
Breite:	2.380 mm
Höhe:	2.030 mm
Gewicht:	380 kg
Art.-Nr.:	DE680005

Altölauffang- und Absauggerät 90 L

Altölauffang- und Absauggerät mit Absaug- und Auffangfunktion. Ausgestattet mit transparenten 10 Liter Behälter.

Höhenverstellbarer Auffangtrichter mit Sieb, Füllstandsanzeige und mehrtlg. Saugsondensen (6- teilig mit unterschiedlichen Durchmesser und Ablageschale). Entleerung durch Druckluftbeaufschlagung.



Spezifikation	Altölauffang- / Absauggerät 90L
Volumen:	90 L
Volumen, nutzbar:	70 L
Volumen, Trichter:	18 L
Saugmenge:	1,5 - 2 L/min
Arbeitsdruck:	7 - 8 Bar
Betriebsdruck:	1 Bar (max.)
Saugschlauch:	2 m
Abpumpzeit:	150-180 Sek.
Luftanschluss:	1/4" Schnellkupplung, 1/4 NPT
Durchmesser, Trichter:	400 mm
Höhe:	1.800 mm (max.) / 1.100 mm (min.)
Gewicht:	43 kg
Art.-Nr.:	DE260989

Diesel/Blue Box

Kombinierter Tank für den Transport von Diesel und AdBlue®.

Merkmale:

- » unterfahrbar durch Gabelstaplertaschen
- » Öffnungen für das Anheben des Tanks mit Gabelstapler
- » Anheben von oben bei voller Beladung
- » Abschließbarer Deckel mit Entlüftung
- » Viele mögliche Ausstattungen
- » Individuelle Farbgebung nach Absprache möglich



Spezifikation	400+50L 12V	900+100L 12V
Volumen, Diesel:	400 L	900 L
Pumpe, Diesel:	DEVIL40, 12 V, 40 L/min	DEVIL40, 12 V, 40 L/min
Zapfpistole, Diesel:	Automatisch	Automatisch
Zählwerk, Diesel:	Digital	Digital
Förderschlauch, Diesel:	6 m	6 m
Volumen, AdBlue®:	50 L	100 L
Pumpe, AdBlue®:	Tauchpumpe 12 V, 15 L/min	Tauchpumpe 12 V, 15 L/min
Zapfpistole, AdBlue®:	Manuell	Manuell
Zählwerk, AdBlue®:	nein	nein
Förderschlauch, AdBlue®:	6 m	6 m
Mittlere Tankstärke:	6,5 mm, einwandig	10 mm, einwandig
Einlassdeckel:	2", integriertes Sicherheitsventil, beide Seiten	2", integriertes Sicherheitsventil, beide Seiten
Füllstandsanzeige:	nur für Diesel	nur für Diesel
Ansaugfilter:	nur für Diesel	nur für Diesel
Stromversorgung:	6 m Batterie-Anschlusskabel inkl. Klemmen	6 m Batterie-Anschlusskabel inkl. Klemmen
ADR Zulassung:	Ja	Ja
Tiefe:	800 mm	1.150 mm
Breite:	1.200 mm	1.530 mm
Höhe:	785 mm	910 mm
Gewicht:	57 kg (max.)	112 kg (max.)
Art.-Nr.:	DE710001	DE710002

SuzzaraBlue Pro

AdBlue® Fördersystem 230 V zur Entnahme aus IBC. Robuster Rahmen



Spezifikation	SuzzaraBlue 3 Pro
Förderleistung:	35 L/min (max.)
Zapfpistole:	SB 325 XMeter, automatisch
Zählwerk:	digital, integriert
Förderschlauch:	6 m, 3/4"
Anschluss:	SEC-Adapter
Filter:	3D Filter
Arbeitszyklus:	20 min (max.)
Stromversorgung:	230 V / 50 Hz
Tiefe:	260 mm
Breite:	360 mm
Höhe:	440 mm
Gewicht:	15 kg
Art.-Nr.:	DE700020

AdBlue® Handpumpe inkl. Adapter

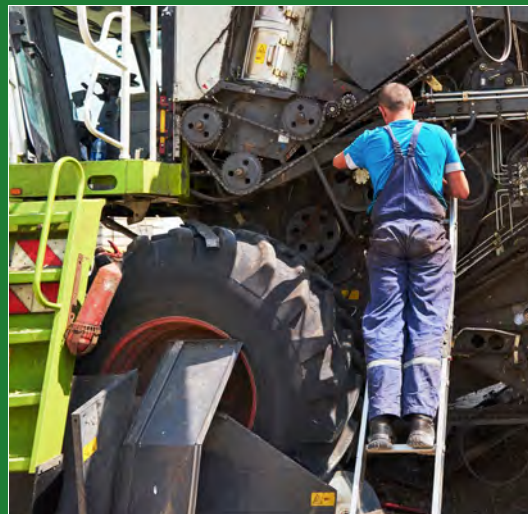
Konstruktion aus Polypropylen mit Viton-Dichtungen. Förderschlauch ist transparent und abnehmbar.

Hinweis:

Nach Gebrauch mit warmem Wasser auswaschen, um Kristallbildung zu vermeiden, die die Pumpe schädigen kann.

Spezifikation	Handpumpe inkl. Adapter
Förderleistung:	0,5 L/Hub
Einsatz:	Behälter für 60, 200, 220 L
Fördermedien:	AdBlue®
Förderschlauch:	1,5 m
Saugrohr, Länge:	1.000 mm
Fassverschraubung:	2" AG
Material:	PP, FKM
Art.-Nr.:	DEI20001





ASW -Agrar Service Wilkens



Standort:

Bahnhofstraße 11
29643 Neuenkirchen
Germany

Kontakt:

Tel: +49 (0)5195 14 84
Email: info@agrar-service-wilkens.de

www.agrar-service-wilkens.de

